



GALERIE MR35

35 rue Turenne

150m2 - deux salles

Rez de chaussé


Ancien atelier caché

Cuisine équipée

WIFI haut débit

Style contemporain

Coeur du Marais



La galerie MR35 est située dans le coeur du Marais, un ancien atelier caché des regards bordé d'une cour, un parquet en point d'Hongrie et des anciens vitraux mélangés au matériaux bruts comme l'acier et le béton, une hauteur sous plafond rare !



Située rue de Turenne, la galerie peut s'ouvrir sur un second espace de 150m² offrant alors une galerie de plain-pied de 300m² et une seconde entrée rue des Francs Bourgeois avec pignon sur rue





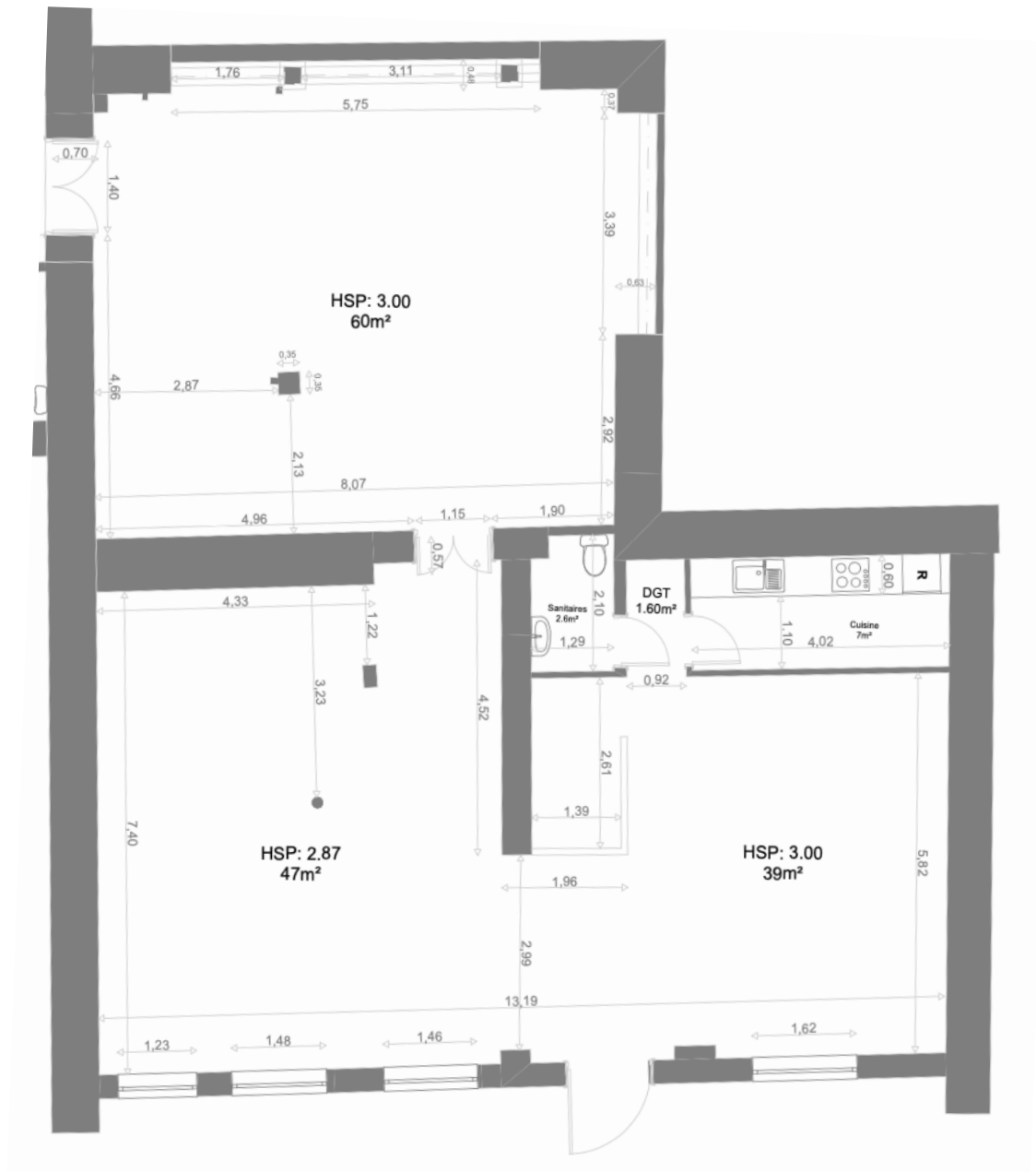
Ses volumes carrés en font un lieu idéal pour des installations artistiques, des projections mappés, des conférences et des présentations presse.

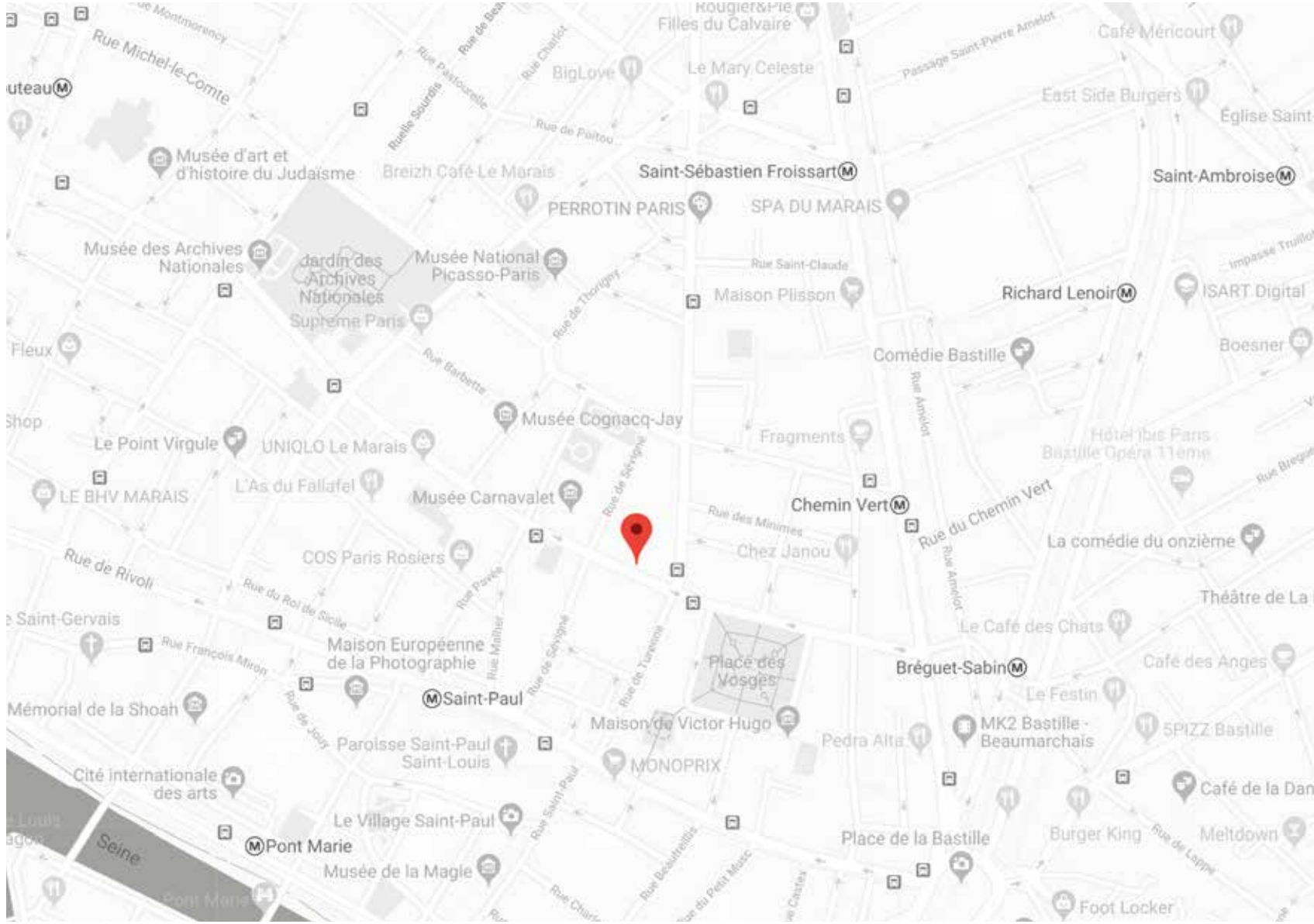


Sont à votre disposition
sur demande :

- Tables
- Assises
- Portant
- Sonos
- Retro- projecteur







MR Agency

Organisation de showrooms pour la
semaine de la mode, gestion de projets,
mise en place d'expositions d'art
& de design, lieux uniques à Paris

Melissa Regan Agency
melissa@themragency.com
www.themragency.com

+33 6 14 56 50 85