



GALERIE SAINT-GERMAIN

→ *Quartier Saint-Germain, Paris 6e.*

Galerie de style parisien très lumineux de 80 m², située au sein d'une cour dotée d'une point de lumière naturelle.

Située dans le Passage Dauphine.

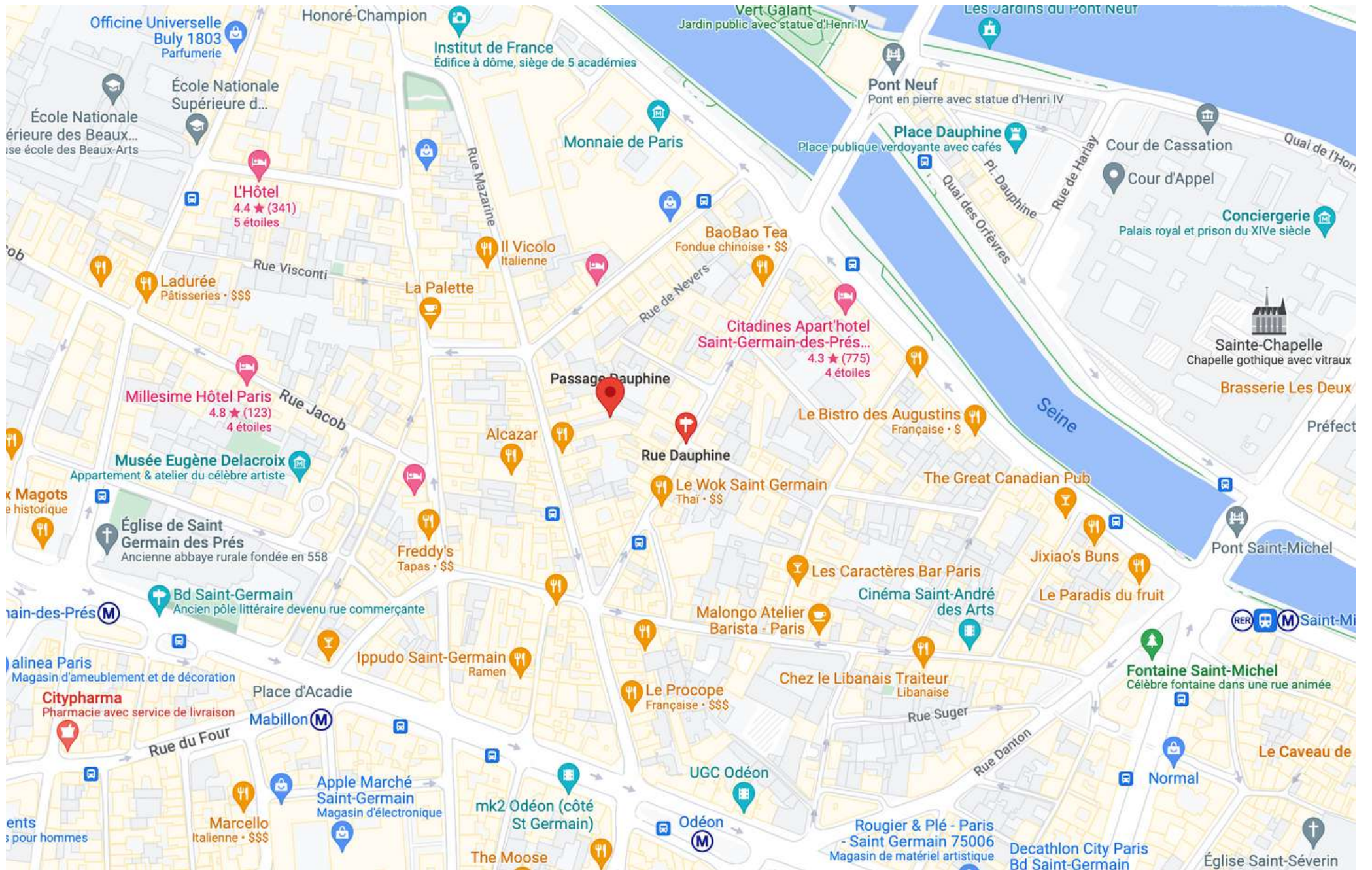


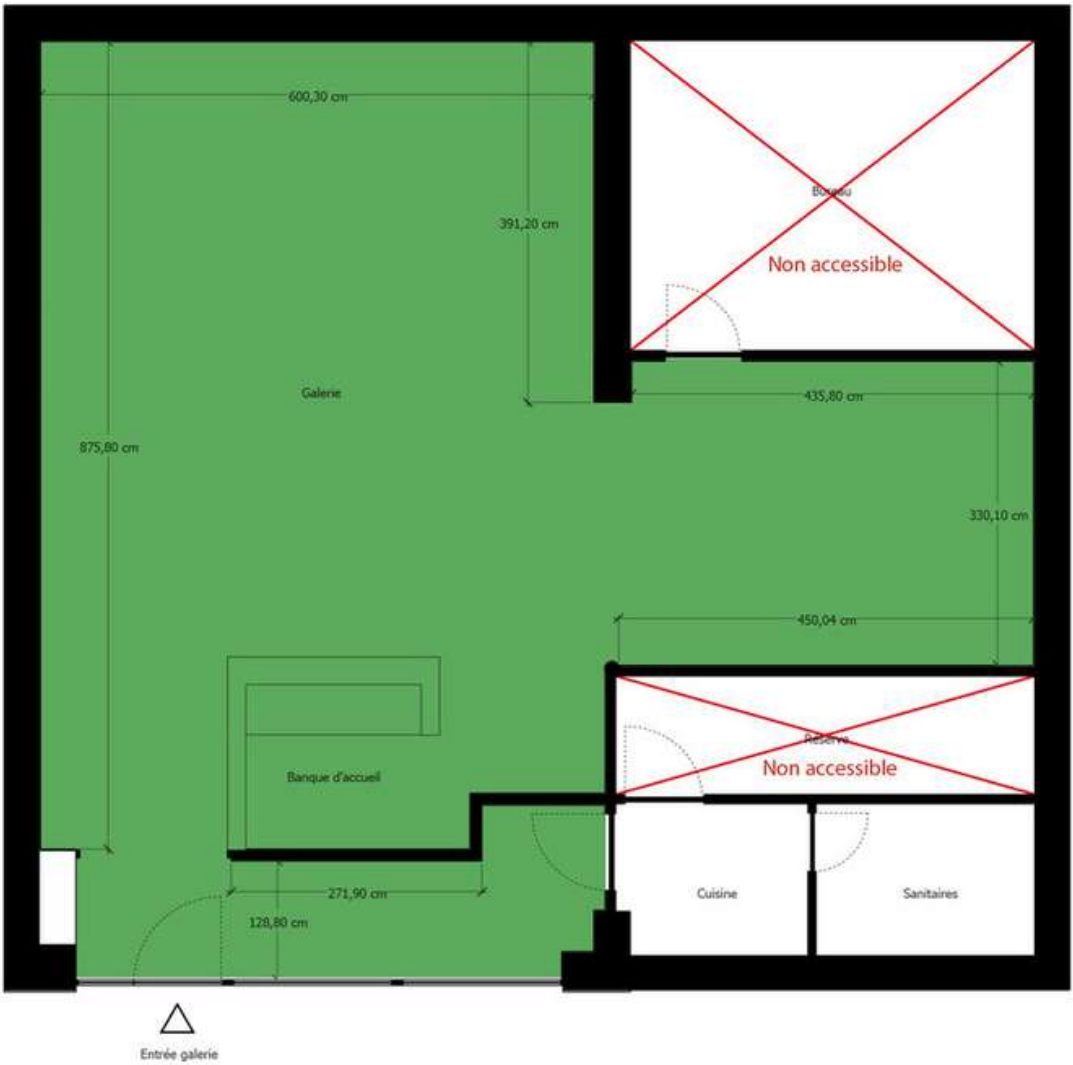


Boutique très lumineuse due à son toit de verre et sa belle hauteur sous plafond qui apportent une lumière zénithale sur vos expositions.









MIR Agency

Organisation de showrooms pour la Fashion Week, gestion de projets, mise en place d'expositions d'art & de design, lieux uniques à Paris

Melissa Regan Agency
melissa@themragency.com
www.themragency.com

+33 6 70 40 04 67